

POMODORO DA INDUSTRIA



Furia Seed

Il Precoce per Tutte le Epoche



MULTISEASON

TSWV

E.F.S.

HEINZ 2588 F1

La Pietra nei Precoci

- Nuovo ibrido con ciclo precoce.
- Pianta medio-compatta, rustica e coprente.
- Frutti di grossa pezzatura, molto consistenti.
- Grazie al notevole EFS può essere inserito in pianificazioni di fine stagione.
- Molto produttivo, con bacche grosse di ottimo colore interno ed esterno.
- La sua pezzatura e consistenza lo rendono ideale in fabbrica per polpa e cubettato.

☛ **RESISTENTE (IR) XANTHOMONAS E TSWV**





I Precocissimi



E.F.S.

HEINZ 2206 F1

Il più Precoce sul Mercato con EFS

- Ibrido precocissimo con maturazione concentrata.
- Pianta rustica, compatta, coprente.
- Frutti Jointless di forma tonda/ovale uniformi su tutti i palchi, di colore rosso brillante.
- Tenuta alla sovramaturazione grazie al carattere EFS.
- Elevata fertilità e buon grado Brix.
- H 2206 è ideale per produzioni precoci di inizio stagione di passate, succhi e concentrati.

HEINZ 9205 F1

Pianta e Brix nel Ciclo Precoce

- Ibrido precoce per trapianti di inizio stagione.
- Pianta rustica e coprente con buon vigore.
- Frutti di forma ovale e di peso medio.
- Ottimo colore e buon Brix.
- Adatto per produzioni di polpa, cubettato e passate.
- H 9205 è indicato anche negli areali a rischio *Ralstonia solanacearum* e *Tyloc*.
- Adatto anche a tutti gli impianti precoci ove si richiede una pianta vigorosa.



E.F.S.



TSWV

E.F.S.

HEINZ 1765 F1

Produzione più Brix nel Ciclo Precoce

- Ibrido con ciclo precoce.
- Pianta medio compatta e mediamente vigorosa con foglie verdi scure ben coprenti.
- Frutti ovali di buona pezzatura (85 gr.) di colore rosso vivo e consistenti.
- Elevata allegagione e produttività con ottimo grado Brix.
- Adatto a tutti i tipi di trasformazione.

Il Primo in Tutte le Epoche



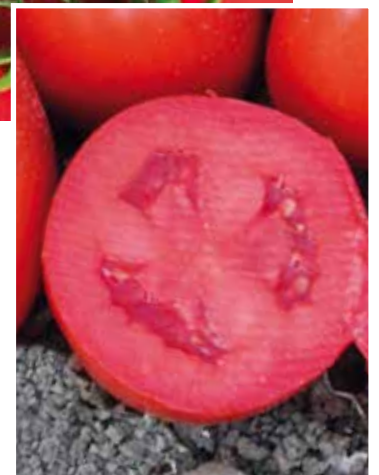
MULTISEASON

E.F.S.

HEINZ 5108 F1

Massima Produzione in Epoca Precoce e Tardiva

- Ibrido precoce.
- Pianta medio-compatta, con fogliame sano e molto coprente.
- Frutti squadriati ovali di ottima pezzatura e consistenza.
- Super produttivo per la sua fioritura ed allegagione abbondante.
- Ottimo per impianti classici o ad alto investimento (nr. 35-40.000 piante per ha).
- Utilizzabile in più cicli, compreso il tardivo, grazie alla sua duttilità ed all'ottima tenuta alla sovraturazione.
- Eccellente tolleranza al marciume apicale.





La Grande Conferma del 2025



TSWV

E.F.S.

HEINZ 2123 F1

Pezzatura, Produzione e Brix

- Ibrido ciclo precoce e medio-precoce.
- Pianta ben sviluppata e coprente.
- Frutti di grossa pezzatura e colore rosso intenso con polpa spessa, eccezionale consistenza e tenuta alla sovraturazione.
- Elevato Brix e buona allegagione alle alte temperature.
- Heinz 2123 risulta perfetto per tutti i tipi di lavorazione, adatto per polpe e cubettati.

☛ RESISTENTE (IR) XANTHOMONAS E TSWV



I Medio-Precoci

HEINZ 1879 F1

Qualità, Sanità, Produzione, Brix

- Ibrido di segmento precoce e medio-precoce.
- Pianta ben sviluppata, coprente e sana grazie alle sue innumerevoli resistenze.
- Frutti di qualità, colore, consistenza e tenuta anche per ciclo medio-tardivo.
- Ottimo produttore, sempre costante in diverse tipologie di terreno, sia fertile che stanco.
- Il colore e il grado Brix lo rendono speciale per qualsiasi tipo di lavorazione industriale.

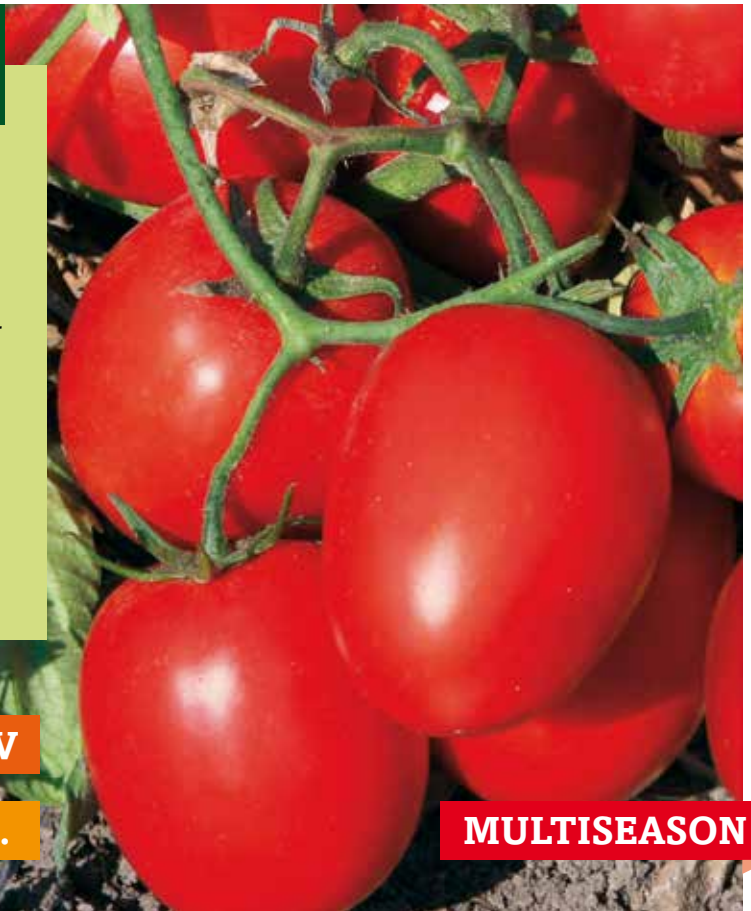
➔ **RESISTENTE (IR) XANTHOMONAS E TSWV**



TSWV

E.F.S.

MULTISEASON



NOVITÀ

HEINZ 2644 F1

Super Brix con Super Produzione

- Nuovo ibrido con ciclo medio.
- Pianta rustica vigorosa con fogliame sano grazie alle sue innumerevoli resistenze.
- Frutti ovali, di medie dimensioni con ottima resistenza alla sovraturazione e un buon spessore della polpa.
- L'interesse in questa nuova varietà è dovuta all'alta produzione e all'alto grado Brix unita alla sanità.
- Adatto alla trasformazione in polpa e concentrato.

➔ **RESISTENTE (IR) XANTHOMONAS, ALTERNARIA SOLANI E TSWV**

TSWV

E.F.S.





Un Pomodoro da Sogno

E.F.S.



Guarda il video



HEINZ 2239 F1

Adattabilità e Produzione

- Pianta a sviluppo vegetativo medio, sempre ordinata; colpisce per la sua copertura fogliare e per l'eccezionale sanità per tutto il ciclo culturale.
- Ciclo medio-precocce.
- All'interno della pianta, nasconde dei bellissimi frutti ovali, di ottima pezzatura, duri ed uniformi. Colore interno ed esterno eccellente.
- Grande produttività e grande tenuta.
- Ottimo in fabbrica per ogni tipo di trasformazione.

➔ **RESISTENTE (IR) XANTHOMONAS E ALTERNARIA SOLANI**



Resistenti (IR) Peronospora

HEINZ 1281 F1

Precocità, Pezzatura e Produzione

- Ibrido con resistenza (IR) alla Peronospora e Xanthomonas.
- Pianta molto ben strutturata, coprente, con un ciclo di maturazione medio-precocce.
- Frutti squadrati-ovali, grossi, consistenti, di ottimo colore interno ed esterno, uniformi su tutti i palchi.
- Buon grado Brix ed eccellente produttività.
- Leader nei precoci per le coltivazioni biologiche.
- Eccellente tolleranza al marciume apicale.

➔ **RESISTENTE (IR) PERONOSPORA E XANTHOMONAS**



**RESISTENTE IR
PERONOSPORA
RESISTENTE**



NON RESISTENTE

RESISTENTE

HEINZ 2646 F1

Il Top nelle Resistenze

- Nuovo ibrido a ciclo precoce con resistenza (IR) a Peronospora ed EFS.
- Pianta bella, sana, compatta, ben coprente, che si adatta ai diversi tipi di terreno.
- Le bacche di buona pezzatura, possiedono un'ottima colorazione rossa interna ed esterna.
- Brix elevato.
- Ideale per lavorazioni di polpa, passata e concentrato.

➔ **RESISTENTE (IR) PERONOSPORA, ALTERNARIA SOLANI, XANTHOMONAS E TSWV**

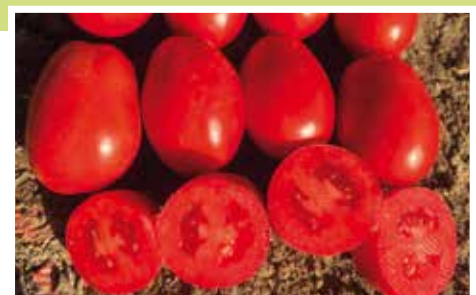


NOVITÀ

**RESISTENTE IR
PERONOSPORA
RESISTENTE**

TSWV

E.F.S.





Resistenti (IR) Peronospora

HEINZ 1766 F1

Brix, Produttività e Tenuta

- Ibrido adatto a trapianti medio-precoci e tardivi.
- Pianta vigorosa, coprente e sana grazie alle sue innumerevoli resistenze genetiche.
- Frutto di ottima qualità, con tenuta alla sovramaturazione molto buona grazie a EFS.
- Elevatissimo grado Brix.
- Ottimo anche per coltivazione biologica.

➔ **RESISTENTE (IR) PERONOSPORA, ALTERNARIA SOLANI, XANTHOMONAS E TSWV**



TSWV

E.F.S.



RESISTENTE IR
PERONOSPORA
RESISTENTE

HEINZ 1651 F1

Qualità Extra in un Ibrido Tardivo

- Ibrido a ciclo medio-tardivo.
- Pianta di medio vigore, coprente e molto rustica che, grazie alla sua resistenza alla Peronospora, garantisce produzione anche in condizioni ambientali particolarmente difficili.
- Frutti di forma squadrata-ovale, grossi, consistenti, con buona resistenza alla sovramaturazione.
- Grado Brix particolarmente elevato.

➔ **RESISTENTE (IR) PERONOSPORA E TSWV**



RESISTENTE IR
PERONOSPORA
RESISTENTE

TSWV

E.F.S.





MULTISEASON

E.F.S.

 Guarda il video
QUANTI POMODORI

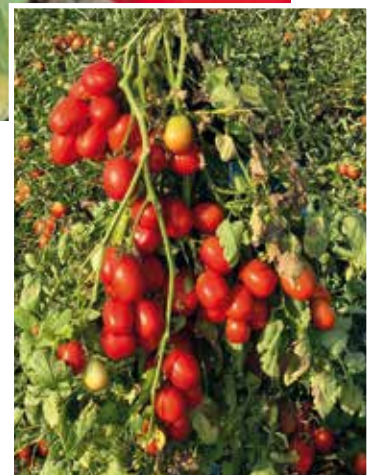


HEINZ 1301 F1

La Produzione, il Brix e la Sanità del N. 1

- Varietà di ciclo precoce.
- Grazie all'eccellente versatilità può essere posizionata in più epoche, compresa quella tardiva.
- Pianta incredibilmente sana in tutte le condizioni, ben coprente, dotata di grande forza e capace di una allegagione fenomenale.
- Frutti di forma ovale allungata, di buon colore e consistenza.
- Elevatissimo Brix e strepitosa produttività; è indicata per tutti i tipi di lavorazione.
- Ottimo anche per coltivazione biologica.

☛ RESISTENTE (IR) ALTERNARIA SOLANI E XANTHOMONAS





Il Super Produttore con Qualità

E.F.S.



HEINZ 1648 F1

Produttività, Pezzatura e Brix

- Ibrido con ciclo medio.
- Pianta coprente che si adatta bene anche in coltivazioni con terreni stanchi.
- Bacche ovali di grande pezzatura (90 gr.), di colore rosso vivo interno ed esterno.
- Eccellente resa produttiva in tutti gli areali.
- Ottimo grado Brix ai massimi livelli della gamma Heinz.
- La pezzatura dei frutti lo rendono ideale per lavorazioni di polpa e triturati.

☛ **RESISTENTE (IR) XANTHOMAS**



I Medi, Ottimi anche Tardivi

HEINZ 1534 F1

Pezzatura, Brix e Produzione

- Ibrido a ciclo medio di eccellente produttività.
- Pianta vigorosa con ottima copertura fogliare dei frutti, che ben si adatta anche a terreni poveri.
- Frutti super consistenti (EFS) di grossa pezzatura, del peso medio di 90/95 gr. Jointless; ottimo colore interno ed esterno.
- Particolarmente indicata per trasformazioni in polpa, concentrato e tritato.
- Varietà resistente alle tre razze di Fusarium.
- Brix ottimo.

➔ RESISTENTE (IR) TSWV



TSWV

E.F.S.



HEINZ 1015 F1

Performante in Tutte le Condizioni

- Ibrido a ciclo medio-precocce.
- Duttilità ed eccellente qualità, produzione e colore.
- Pianta di medio vigore, rustica, con buona copertura fogliare dei frutti.
- Frutti ovali, allungati, di un bel colore rosso, Brix e sapore superiori alla media.
- Posizionabile anche in epoca medio tardiva grazie all'ottima tenuta.

MULTISEASON

E.F.S.





I Tardivi

HEINZ 1418 F1

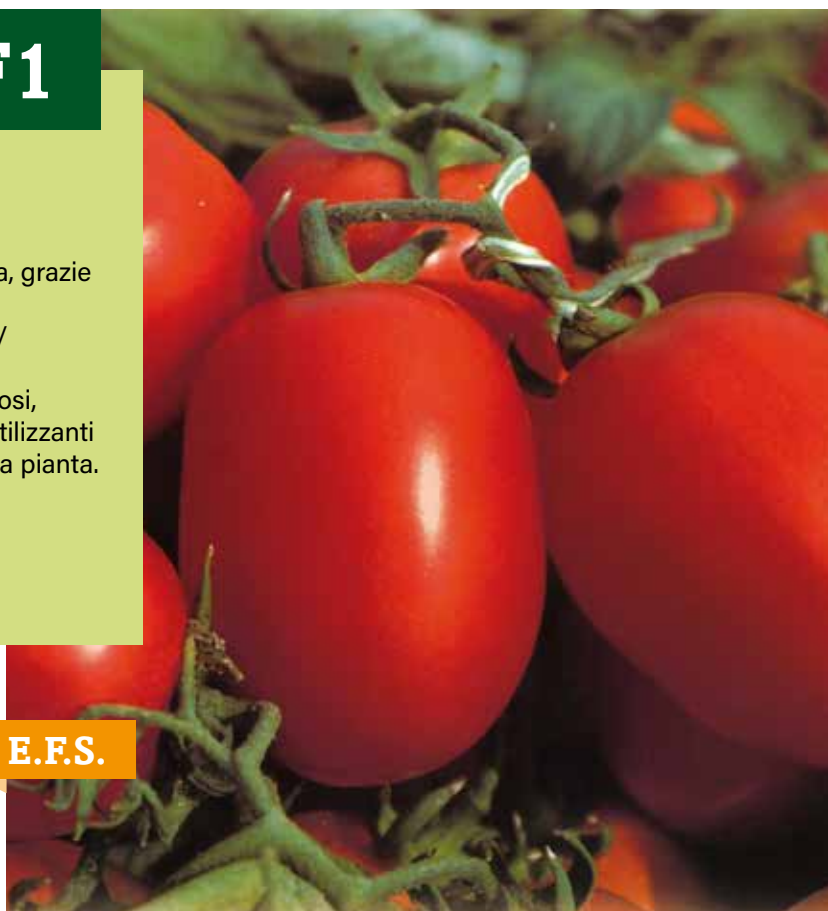
Rustico e Superproduttivo

- Ibrido a maturazione tardiva.
- Pianta grande, vigorosa, coprente e molto sana, grazie alle sue innumerevoli resistenze.
- Frutti di medio-alta pezzatura e di forma ovale/squadrata, con polpa spessa e consistente.
- Può essere coltivata in terreni stanchi ed argillosi, facendo attenzione alle somministrazioni di fertilizzanti ed idriche durante lo sviluppo progressivo della pianta.
- Grado Brix particolarmente elevato.

➔ **RESISTENTE (IR) ALTERNARIA SOLANI E XANTHOMONAS**



E.F.S.



HEINZ 1178 F1

Pezzatura e Produttività

- Ibrido con ciclo di maturazione medio-tardiva.
- La pianta è vigorosa, incredibilmente sana, capace di coprire i frutti fino a fine ciclo.
- Frutti di forma ovale, di ottima pezzatura e consistenza.
- Buono il Brix fino alla fine della raccolta, grazie alla sua pezzatura è l'ideale per alte rese industriali, polpa e cubettato.
- Tolleranza al marciume apicale.

➔ **RESISTENTE (IR) XANTHOMONAS**

E.F.S.



E.F.S.



HEINZ 3406 F1

Garanzia di Produzione nei Tardivi

- Ibrido a ciclo tardivo dotato di eccellente Extended Field Storage.
- Ottima sanità dell'apparato fogliare e resistenza (IR) ad Alternaria Solani.
- Pianta vigorosa, copre in modo eccellente la bacca proteggendola dalle scottature.
- Frutto di colore rosso vivo, taglia uniforme, forma ovale e pezzatura medio grande.
- Alto potenziale produttivo in diverse tipologie di terreni, inclusi quelli stanchi.
- Ottimo anche anticipato, rimane una garanzia nei trapianti di fine stagione.

➔ **RESISTENTE (IR) ALTERNARIA SOLANI**





Sempre Vincenti nei Tardivi

HEINZ 5508 F1

Produttività e grande tenuta

- Ciclo medio-tardivo con diverse flessibilità di utilizzo.
- Pianta rustica, vigorosa e coprente, ideale per l'utilizzo in zone affette da TSWV.
- Frutto Jointless, molto consistente, si caratterizza per il colore rosso brillante, pezzatura medio grande ed eccellente tenuta alla sovramaturazione.
- Utilizzabile per la produzione ad alta resa di polpa, cubettato e passata.

➔ **RESISTENTE (IR) TSWV**



TSWV

E.F.S.



HEINZ 3402 F1

Tenuta e Affidabilità

- Famoso per la sua tenuta nei raccolti tardivi (La Pietra).
- Ibrido a ciclo medio-tardivo con pianta mediamente compatta, vigorosa e produttiva.
- Frutti di buone dimensioni, ottimo residuo, polpa spessa ed eccellente consistenza. Elevata tenuta alla sovramaturazione.
- Ottimo per tutti i tipi di trasformazione, si adatta ad ogni genere di terreno e metodo di coltivazione.
- Ideale posizionato per raccolte medio e medio-tardive.

MULTISEASON

E.F.S.



TSWV



RESISTENTE IR
PERONOSPORA
RESISTENTE

HEINZ 2128 F1

Qualità Extra nel Pelato

- Ciclo medio-precoce in segmento 1538 di cui mantiene le resistenze genetiche tra cui Peronospora (IR) e TSWV.
- Frutti di colore rosso vivo e pezzatura medio-grande.
- Pianta vigorosa e sana con ottima copertura dei frutti.
- Ideale per convenzionale e/o biologico.
- Ottimo per trasformazione in pelati e cubettati.
- Ottima tolleranza al marciume apicale.
- Varietà resistente alle tre razze di Fusarium (FFF).

➔ RESISTENTE (IR) PERONOSPORA, XANTHOMONAS E TSWV



**Allungato Resistente TSWV e (IR) Peronospora****HEINZ 2021 F1***Il Grande Piccolo*

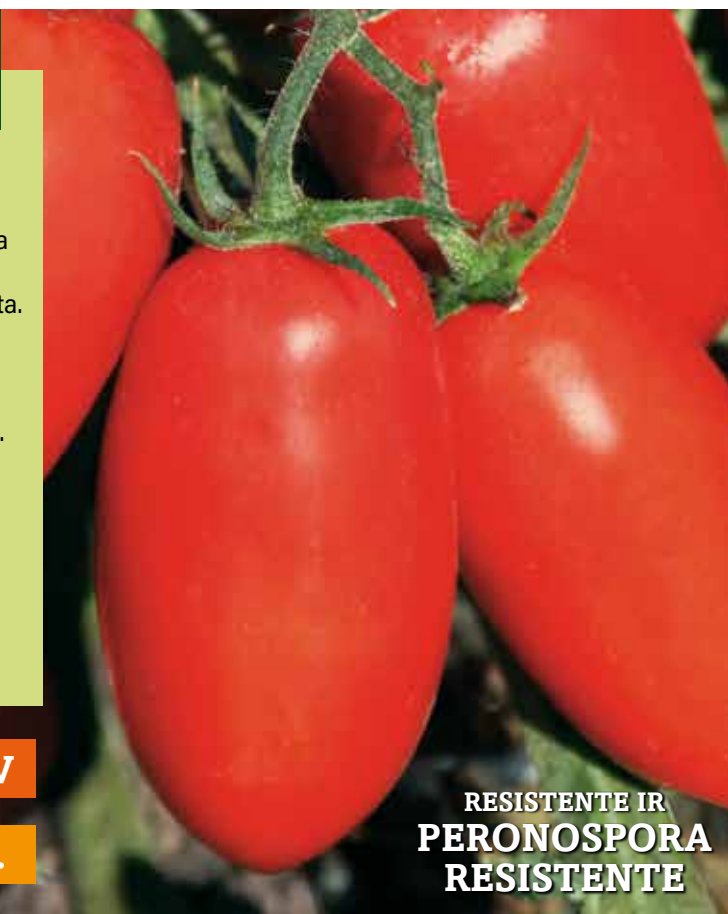
- Pianta di medio sviluppo, compatta e coprente, molto sana grazie alle sue innumerevoli resistenze genetiche.
- Ciclo medio-precoce con una maturazione ben concentrata.
- Frutti molto uniformi, consistenti e di colore rosso intenso sia interno che esterno. Impressionante la sua produttività e la tenuta alla sovraturazione.
- Ideale per pelati in confezioni piccole, per polpa e passate.
- Grazie alla eccellente adattabilità e produzione superiore può essere utilizzata come varietà convenzionale.

☛ **RESISTENTE (IR) PERONOSPORA, ALTERNARIA SOLANI, XANTHOMONAS E TSWV**



TSWV

E.F.S.



**RESISTENTE IR
PERONOSPORA
RESISTENTE**

HEINZ 2127 F1*Il Top di Produzione nel Pelato*

- Ibrido di buon vigore a maturazione medio-precoce.
- Pianta vigorosa, sana, con ottima copertura dei frutti.
- Frutti allungati, consistenti, di buona pezzatura e intensa colorazione rossa che lo rendono ideale per la trasformazione in pelati e cubettati.
- Eccellente produttività ed eccezionale il pacchetto di resistenze.
- Grazie alla eccellente adattabilità e produzione superiore può essere utilizzata come varietà convenzionale.
- Eccellente tolleranza al marciume apicale.

☛ **RESISTENTE (IR) PERONOSPORA, ALTERNARIA SOLANI, XANTHOMONAS E TSWV**



**RESISTENTE IR
PERONOSPORA
RESISTENTE**

TSWV

E.F.S.



Novità Heinz Seeds negli Allungati

HEINZ 2586 F1

Qualità Senza Pari

- Nuovo ibrido per il segmento medio precoce.
- Pianta rustica, grande, sana, molto produttiva, adatta anche alle condizioni difficili.
- Bacche grosse di notevole durezza e resistenti alla sovraturazione.
- Ideale per la trasformazione in pelati grazie all'eccellente pelabilità.

➔ **RESISTENTE (IR) PERONOSPORA, ALTERNARIA SOLANI, XANTHOMONAS E TSWV**



NOVITÀ

TSWV

E.F.S.

RESISTENTE IR
PERONOSPORA
RESISTENTE

HEINZ 2587 F1

Qualità, Pezzatura e Produzione

- Nuovo ibrido allungato Heinz dotato di EFS con pianta mediamente vigorosa e coprente.
- Frutti grossi, allungati e consistenti con piccolo fittone.
- Fioritura eccezionale con alta produttività.
- Adatto per pelato e cubettato.
- Alto grado Brix che dona un ottimo sapore al pelato!

➔ **RESISTENTE (IR) PERONOSPORA, XANTHOMONAS E TSWV**



NOVITÀ

RESISTENTE IR
PERONOSPORA
RESISTENTE

TSWV

E.F.S.



La più Completa Scelta Varietale al Mondo

| VARIETÀ | RESISTENZE HR / IR | CICLO | PIANTA | PESO MEDIO FRUTTO GR. | PERIODO TRAPIANTO CONSIGLIATO | NOTE TECNICHE |
|--|--------------------|---------------|----------------|-----------------------|-------------------------------|---|
| HEINZ 2206 EFS | VFS | Ultra Precoce | Medio Compatta | 60 - 70 | 05/04 - 05/05 | Precocissimo, Jointless, Fertile, Uniforme, EFS. |
| HEINZ 2588 EFS | VFFNCMX TSWV | Precoce | Medio Compatta | 80 - 90 | 05/04 - 30/04 | Precocità, produzione e tenuta. |
| HEINZ 5108 EFS | VFF | Precoce | Medio Compatta | 75 - 80 | 05/04 - 10/06 | Produzione con tanta tenuta. Multiseason. Ottima tolleranza al marciume apicale. |
| HEINZ 1765 EFS | VFFNP TSWV | Precoce | Medio Compatta | 85 - 90 | 05/04 - 30/04 | Produzione e Brix nel Ciclo precoce. |
| HEINZ 9205 EFS | VFFN TYBW | Precoce | Media | 70 - 75 | 05/04 - 05/05 | Precoce resistente (IR) a Ralstonia e TYLCV. |
| HEINZ 2123 EFS | VFFNPXC TSWV | Precoce | Medio Vigorosa | 80 - 90 | 30/03 - 05/05 | Precocità, pezzatura. Resistente a Xanthomonas e TSWV. |
| HEINZ 1281 | VFFLBCMX | Precoce | Medio Vigorosa | 70 - 85 | 30/03 - 25/04 | Precoce e omogeneo. Brix, colore e produttività. Resistente (IR) Peronospora. |
| HEINZ 2239 EFS | VFFNPEBCMX | Medio | Medio Vigorosa | 70 - 80 | 03/04 - 30/04 | Produzione ed eccellente sanità della pianta. |
| HEINZ 2646 EFS NEW | VFFNLBEBX TSWV | Precoce | Media Compatta | 70 - 80 | 03/04 - 30/04 | Resistente a Peronospora (IR) e Alternaria. Ultra produttivo. EFS. FFF. |
| HEINZ 1879 EFS | VFFNPNCXC TSWV | Precoce | Media | 70 - 80 | 03/04 - 30/05 | Qualità, sanità e produzione. |
| HEINZ 2644 EFS NEW | VFFNPEBCMX TSWV | Medio | Media | 70 - 80 | 15/04 - 20/05 | Brix alto, sanità. Super produzione. |
| HEINZ 1301 EFS | VFF CMEBX | Medio Precoce | Medio Vigorosa | 65 - 75 | 30/03 - 10/06 | Brix, produzione in tutti i trapianti. Resistente (IR) Alternaria Solani. Multiseason. |
| HEINZ 5408 EFS | VFFPCMX | Medio | Vigorosa | 65 - 80 | 05/04 - 15/05 | Resistenze, qualità, produzione. Sanità della pianta e Brix altissimo. |
| HEINZ 1534 EFS | VFFFNPCM TSWV | Medio | Media | 90 - 95 | 05/04 - 02/05 | Grande pezzatura e EFS. Resistente a TSWV. Adatto per terreni secchi. |
| HEINZ 1015 EFS | VFFNPCM | Medio | Media | 70 - 85 | 20/04 - 10/06 | Brix, colore, sapore superiori alla media. Multiseason. |
| HEINZ 1766 EFS | VFFN TSWV EBCM XLB | Medio | Vigorosa | 70 - 80 | 20/04 - 15/05 | Resistente alla Peronospora (IR) nel ciclo medio. |
| HEINZ 1648 EFS | VFFNP CMX | Medio | Medio Vigorosa | 85 - 100 | 25/04 - 15/05 | Brix, frutti grossi duri e produttività. |
| HEINZ 1651 EFS | VFFNPLB TSWV | Medio | Media | 85 - 90 | 20/04 - 25/05 | Resistente a Peronospora (IR) e TSWV. |
| HEINZ 1307 EFS | VFFN EBX | Medio Tardivo | Vigorosa | 70 - 84 | 20/04 - 15/05 | Produttivo con Brix e non si ammalia. |
| HEINZ 5508 EFS | VFFN TSWV | Medio Tardivo | Medio Vigorosa | 75 - 85 | 24/04 - 25/05 | Resistente TSWV. Frutti di ottimo colore e pezzatura. |
| HEINZ 2009 EFS | VFFNEBCMX | Medio Tardivo | Media | 65 - 75 | 20/04 - 20/05 | Produzione, pianta media, elevato Brix nel ciclo tardivo. |
| HEINZ 3402 EFS | VFFNPS | Medio Tardivo | Media | 65 - 75 | 10/04 - 05/06 | Nr. 1 in consistenza e colore del frutto. Elevato Brix e Produzione. Multiseason. |
| HEINZ 1178 EFS | VFFNPS CMX | Tardivo | Vigorosa | 75 - 85 | 20/04 - 20/05 | Grosso, sano e produttivo. |
| HEINZ 3406 EFS | VFEBCM | Medio Tardivo | Vigorosa | 70 - 85 | 20/04 - 25/05 | Produttivo e interessante per le sue elevate resistenze in epoca tardiva. |
| HEINZ 2249 | VFFNPLBEBXCV TSWV | Tardivo | Compatta | 100 - 120 | 15/04 - 15/05 | Produzione e Pacchetto di resistenze. Dual. |
| HEINZ 1418 EFS | VFFN PCMEBX | Medio Tardivo | Vigorosa | 70 - 85 | 20/04 - 20/05 | Adatto per terreni stanchi e argillosi. |
| VARIETÀ ALLUNGATE CON RESISTENZA A TSWV | | | | | | |
| HEINZ 2021 EFS | VFFNLB TSWVEBCMX | Medio Precoce | Medio Vigorosa | 60 - 70 | 20/04 - 10/06 | Grande sanità incomparabile, adattabilità, produzione. Resistente (IR) ad Alternaria e Peronospora. |
| HEINZ 2127 EFS | VFFNEB LBCMXTSWV | Medio | Vigorosa | 70 - 80 | 20/04 - 30/05 | Resistente a TSWV, Alternaria e Peronospora. |
| HEINZ 1421 | VFFF TSWV | Medio | Media | 85 - 95 | 20/04 - 15/05 | Rustico e produttivo, si adatta a tutte le epoche di trapianto. |
| HEINZ 2128 | VFFF NPLBX EBT SWV | Medio | Media | 85 - 95 | 15/04 - 25/05 | Pezzatura e colore. Resistente a Peronospora e TSWV. |
| * HEINZ 2586 EFS NEW | VFFNPLBEBX TSWV | Medio Precoce | Media | 85 - 95 | 15/04 - 20/05 | Ottima pezzatura e produzione. Sanità EFS. |
| HEINZ 2587 EFS NEW | VFFNPLBX TSWV | Medio | Media Vigorosa | 85 - 95 | 15/04 - 30/05 | Colore, Uniformità, Pezzatura EFS con Resistenza a Peronospora. |
| VARIETÀ SPECIALI | | | | | | |
| HEINZ 1311 VHL EFS | VFFN VHL | Medio Tardivo | Vigorosa | 70 - 85 | 10/05 - 29/05 | Prima varietà della generazione. VERY HIGH LYCOPENE di HEINZ. |

CODICI DELLE RESISTENZE DEL POMODORO

| BATTERI |
|---|
| Cm: Clavibacter pv. Michiganensis IR |
| P: Pseudomonas syringae pv. Tomato HR |
| X: Xanthomonas campestris pv. Vesicatoria IR |
| BW: Ralstonia solanacearum IR |

| VIRUS |
|---|
| TSWV: Tomato Spotted Wilt Virus |
| TY: Tomato Yellow Leaf Curl Virus |
| N: Nematode (Meloïdogyne incognita) (HR) Riferito al gene (Mi) |

| FUNGHI |
|---|
| FFF: Fusarium oxysporum f.sp.lycopersici (1,2,3) (HR) Riferito al gene (I) (I2) (I3) |
| LB: Peronospora (IR) |
| EB: Alternaria solani (IR) |
| S: Alternaria alternata (HR) Riferito al gene (Sm) |
| V: Verticillium Dahliale RACE 1 (HR) Riferito al gene (Ve) |
| D: Cuscuta (IR) |

VHL: Varietà ad alto contenuto di Lycopene

EFS: Extended field storage

* : Solo in prova

La resistenza è la capacità di limitare lo sviluppo di un determinato parassita o patogeno, rispetto a varietà suscettibili poste nelle medesime condizioni. Si definiscono due livelli di resistenza: Resistenza elevata (HR) e Resistenza moderata (IR). In nessun modo si può fraintendere Resistenza con Immunità, poiché in presenza di forte pressione anche le varietà resistenti potrebbero tuttavia mostrare alcuni sintomi di malattia.



Growing A Better World

Leader mondiale del seme di pomodoro da industria nei seguenti paesi



KraftHeinz

FR
Furia Seed

dal 1936... e fino a quando ci saranno pomodori

Strada Sant'Anna, 2 - 43022 Monticelli Terme (PR)
Tel. (39) 0521 658353 - Fax (39) 0521 658484
info@furiaseed.com - www.furiaseed.com